

## DIAGNOSTIC INITIAL DE LA QUALITE DES SOLS ET DU SOUS SOL

### CONTEXTE DE LA MISSION

La **SCCV Bègles** a pour projet la construction d'un ensemble immobilier « Les Terrasses d'Albret », sur un terrain à Bordeaux (33). Le projet comprendra 40 logements avec un bâtiment de type R+1 et R+2 et un parking souterrain avec 2 niveaux de sous-sol. Le site a été le siège d'une activité de garage automobile.

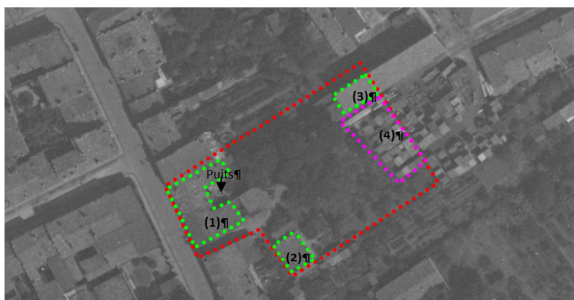
### LA MISSION REALISEE

La **SCCV Bègles** a confié à la société VALÉEN une mission de diagnostic initial de la qualité des sols correspondant à une prestation de type « EVAL phase 1 et 2 » selon la norme NFX 31-620-2 de Juin 2011 Qualité du sol "Prestation de services relatives aux sites et sols pollués" et comprenant :

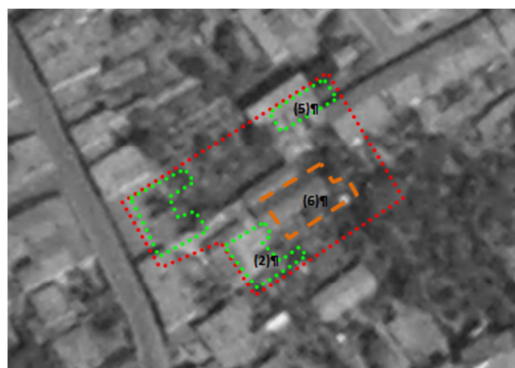


Plan de situation du site

- A 100 : visite préliminaire du site ;
- A 110 : Etude historique ;
- A 120: Enquête documentaire sommaire concernant la vulnérabilité du site et de ses environs ;
- Reconnaissances initiales de la qualité des sols sur site :
  - ✓ A200: prélèvements, mesures, observations et analyses sur les sols ;
  - ✓ A230 partielle Prélèvements, mesures, observations sur les gaz du sol ;
- Evaluation des niveaux remarquable de la nappe.



Situation du site en 1924



Situation du site en 1950

### MAITRE D'OUVRAGE

SCCV Bègles  
Les Diamants 1  
61 rue Jean Briaud  
33700 MERIGNAC

### PROJET/SITE

Terrain Ancien Garage  
à BORDEAUX (33)